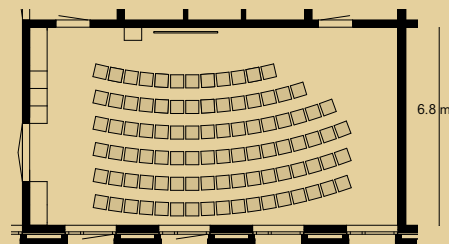


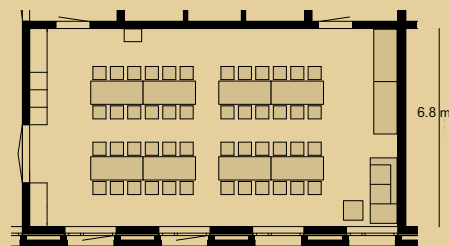


Möblierungsbeispiele

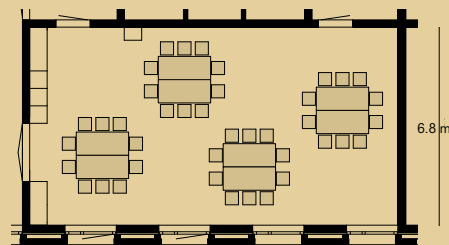


Der helle und grosszügige **Konferenzraum** befindet sich direkt neben dem Bistro. Er eignet sich gut für Vorträge, Generalversammlungen, Tagungen oder kleinere Bankette.

Grösse: **89 m²**
 Sitzplätze: Theaterbestuhlung
bis 80 Sitzplätze
 Bankettbestuhlung
bis 50 Sitzplätze



Technische Ausstattung:
Beamer, Leinwand,
kleines Audio-System



Bemerkungen:
mit Tageslicht, rollstuhlgängig

